

WARCHOLA ICE EVENTS

IHR EVENT PARTNER RUND UM DEN ÖKOLOGISCHEN EISSPORT

Informationen und Preisgestaltung

ICEFLOOR365

mobile und funktionale ökologische Kunststoffeisbahnen für den Innen- und Außenbereich. Kunststoffplatten bieten Budgetsicherheit und Spaß für die ganze Familie bei jeder Witterung - unkompliziert & kostengünstig.



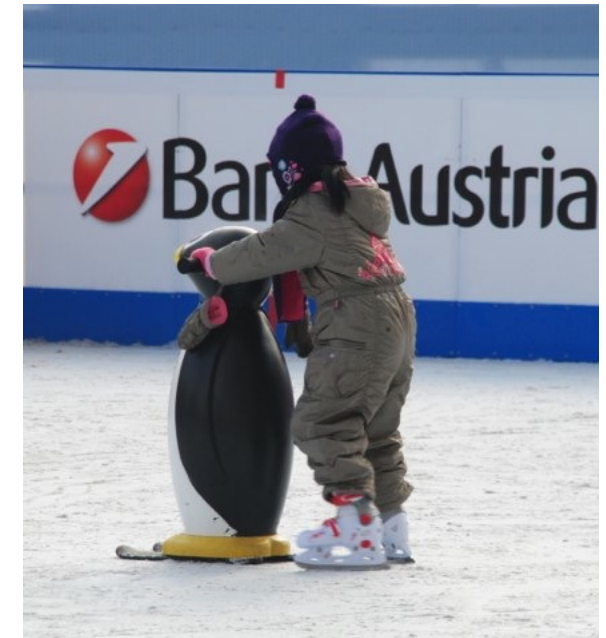
EISBAHNEN

Idealer Anziehungspunkt für Familien und Ergänzung zum Weihnachtsmarkt.



EISTOCKBAHNEN

Voll im Trend für Jung & Alt



ÖFFENTLICHKEITSARBEIT

Präsentieren Sie Ihre Sponsoren auch nach der Weihnachtszeit.



Weihnachtsmarkt einmal anders - mehr als Shopping & Glühwein -

Inmitten von Weihnachtsbuden und Glühweinständen über das Eis gleiten - **eine Eislaufbahn macht jeden Weihnachtsmarkt zur besonderen Attraktion.**

Kostengünstig und unkompliziert bauen wir Ihnen eine Eislauffläche - garantiert ein Anziehungspunkt für Groß und Klein.

Wintermärchen in der Stadt - unabhängig von Frau Holle -

Können viele den Winter im Dezember kaum erwarten, so ist die Enttäuschung groß, wenn Frau Holle uns einen Strich durch die Rechnung macht und das weiße Wintermärchen einmal wieder ausbleibt. Wenn also Rodeln und lustige Schneeballschlachten nicht möglich sind - warum dann nicht stattdessen **Eislaufen oder Eisstockschießen auf dem Marktplatz?**



Sponsoring

Machen Sie Ihre lokalen Geschäfte sichtbar!
Werbeflächen auf Banden, Branding auf Schlittschuhen und Eisstöcken, Preise beim Stockturnier - binden Sie Ihre lokalen Partner mit ein und schaffen für alle Beteiligten ein gelungenes Event.



NACHHALTIGKEIT - mit Kunststoffeisbahnen benötigen Sie

- kein Strom!
- kein Wasser!
- keine Eisaufbereitung!
- keine Lärmbelästigung durch Kühlaggregate!
- nur Betriebskosten zu den Öffnungszeiten!

Alles für einen guten Zweck?

Lassen Sie die Eisbahn von lokalen Vereinen betreiben - die bessern sich gerne ihre Kasse auf!

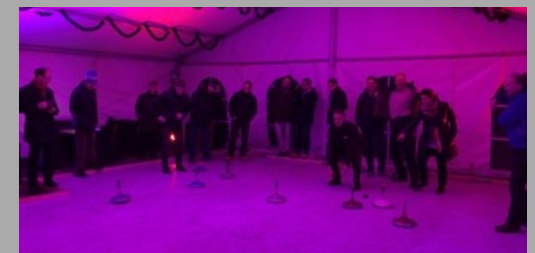
Oder werden Spendengelder für ein gemeinnütziges Projekt benötigt? Finanzieren Sie diese mit einem Eisstockturnier!

[Intergra Soziale Dienste gGmbH](#) - eine soziale Trägerschaft betreibt die Eisbahn in Neuburg a. Donau.



Eisstockschießen - von wegen altmodisch! -

Eisstockschießen ist wieder voll im Trend. Im Winter gibt es kaum eine geselligere Möglichkeit, den Tag mit Freunden und Bekannten draußen zu verbringen. Aber ein Eisstockturnier in der Innenstadt? Wir machen es möglich - unabhängig von Wind, Wetter oder Klimawandel. Eine Eisstockbahn ist ein Treffpunkt für Jung & Alt.



EISSTOCKBAHN

MIETE - wir bauen die Bahn an Ihrem Wunschort auf (bis 80 Personen):

1 Bahn hat eine Kapazität für 10 bis 12 Spieler, je nach Turnierform geeignet für bis zu 35 Personen.

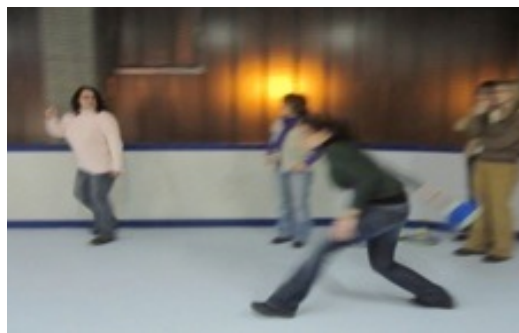
Platzbedarf: 20-30m x 2,44m pro Bahn
bis zu 3 Eisbahnen nebeneinander möglich

1 Bahn - 950,- €/Tag
2 Bahnen - 1.150,- €/Tag
3 Bahnen - 1.350,- €/Tag
im Großraum München (<50km)

KAUF - je nach Einsatzdauer ist ein Kauf der Eisbahnen rentabel:

10m x 30m Eislaufbahn geeignet für 4 Eisstockbahnen und 100-150 Eisläufer mit einer Lebensdauer von > 20 Jahren

ICEFLOOR365 P13	= 44.100,-
Bande	= 19.200,-
50 Paar Schlittschuhe & vollautomatische Schleifmaschine	= 6.940,-
GESAMT € zzgl. MwSt	= 70.240,-



EISLAUFBAHN

MIETE - wir bauen die Bahn an Ihrem Wunschort auf (bis 200 Personen):

Wir bauen Ihnen eine Bahn mit stabiler Bande am Raster 2,44m x 1,22m von 120qm bis 450qm auf. Pro Person sollte mit 2-3qm gerechnet werden.

ab 1.100€/Tag (120qm)
bis 3.600€/Tag (450qm)
im Großraum München (<50km)

zzgl. Schlittschuhen, Schleifmaschine, Eislauftrainer, Laufhilfen-Pinguinen und möglichen weiteren individuellen Wünschen.

Für die Aufsicht während des Betriebes können sich örtliche Vereine engagieren und sich durch den Schlittschuhverleih refinanzieren.

Rundum-sorglos-Paket:

Wir bringen das Personal für die Bahn mit.
Unsere oft gebuchte Wochendpauschale
Betriebszeit von jeweils 8 Std/Tag
Fr- So - 120qm - 4.400€ netto

Bei größeren Veranstaltungen fallen lediglich die Tagessätze sowie Unterbringungskosten an.

PFLEGELEICHT & EINFACH ZU WARTEN - HÄUFIG GESTELLTE FRAGEN:

Ist jeder Untergrund für den Aufbau von ICEFLOOR365 geeignet?

Ja. Notwendig ist lediglich eine ebene tragfähige Fläche. Die Platten werden verstiftet (N20) oder gepuzzelt (P13) schwimmend verlegt. Durch das Eigengewicht entsteht eine stabile Fläche.

Wie lange dauert der Aufbau?

Der Aufbau einer 300qm Bahn mit Bande dauert mit vier ungeübten Helfern ca. 1 Stunde. Für die Bande benötigt man ca. 2 weitere Stunden. Die Werbung sollte im Voraus im Warmen und Trockenen geklebt werden um einer vorzeitigen Ablösung vorzubeugen - somit halten Werbungen oft mehrere Jahre. Klebefolie ermöglicht, Werbeträger bei Bedarf kostengünstig punktuell auszutauschen.

Wie lagere ich die Eisbahn?

Die Platten können zu jeweils 40 Stück je Palette gestapelt werden. 3 Paletten übereinander. Somit kann man auf 2,1m x 1,25m x 1,9m insgesamt 300qm lagern.

Wie halte ich die Eisbahn sauber?

Wie auch richtiges Eis funktionieren die ICEFLOOR365 Platten nur, wenn diese sauber gehalten werden. Je nach Umwelteinflüssen können die Reinigungsintervalle variieren. Alle zwei Wochen sollte die Fläche mit einem Hochdruckreiniger oder einer Scheuer-Saug-Maschine gereinigt werden. Regen, Eis und Schnee - bei Regen wird die Fläche ganz einfach mit einer Gummilippe abgezogen. Bei starkem Schneefall oder Eis sollte die Fläche vom Schnee oder Eis befreit werden. Die Bahn kann bei tragfähigem Untergrund mit einem Fahrzeug befahren werden.

Wozu benötige ich Gleitmittel und ist es giftig?

ICEFLOOR365 besitzt bereits gute Gleiteigenschaften. Möchte man dem echten Eis noch näher kommen, kann man ein Spezialgleitmittel auftragen - für eine 300qm Bahn beträgt der Zeitaufwand ca. 10 Minuten. Das Gleitmittel muss nur dann aufgetragen werden, wenn ein deutlicher Gleitverlust bemerkt wird. Die Intervalle können je nach Nutzungsgrad variieren. In der Regel nur ein- bis zweimal pro Woche.

Mit welchen Eisstöcken kann ich spielen?

Herkömmliche Eisstöcke mit Sommerbelägen oder aus Holz.

Benötigt man besondere Schlittschuhe?

Unsere Platten zeichnen sich dadurch aus, dass ein Wechsel von Natur- auf Kunststoffeis jederzeit möglich ist. Allerdings sollte der Schliff neuwertig sein und beschädigte Kufen finden wie auf echtem Eis keinen Halt. Durch den Einsatz von Gleitmittel sind die Schleifintervalle ähnlich wie bei Natureis, variieren aber ebenso nach Körpergewicht und Fahrtechnik des Läufers.

Haltbarkeit:

ICEFLOOR365 wird weder spröde noch brüchig: Die Platten behalten ihre Oberfläche für viele Saisonen. Die absolute UV-Beständigkeit des Materials ist verantwortlich für diese garantierten Eigenschaften.



Benötigt man eine Aufsichtsperson?

Wie bei jeder Eislaufbahn ist es von Vorteil während der Eislaufzeiten eine Aufsichtsperson vor Ort zu haben. Diese Person kann gleichzeitig den Schlittschuhverleih, den Verkauf von Essen und Getränken sowie die Wartung der Bahn übernehmen.

Es bietet sich an, solche Aufgaben an ortsansässige Vereine oder Gastronomen zu vergeben, die sich mit dem Schlittschuhverleih oder Getränkeverkauf Ihre Vereinskasse aufbessern. Schulsport kann durch die Lehrer beaufsichtigt werden.

Im Rahmen unseres Rumdum-sorglos-Pakets stellen wir gerne das Personal für die Bahn. Es fallen die Tagessätze sowie Unterbringungskosten an.

Wann sollte die Bahn genutzt werden?

Die Öffnungszeiten sollten sich nach der tatsächlichen Nutzung richten - z.B. ab 16 Uhr und am Wochenende außerhalb der Ferien.

Wichtig sind Hinweise auf Nutzung auf eigene Gefahr und verbindliche Nutzungsvorschriften.

Was sind die Vorteile von Kunsteis gegenüber echtem Eis?

Es entfallen sämtliche Kosten für Eisaufbereitung, Wasser und Kühlung der Eisfläche, die in der Regel 90% der Betriebskosten ausmachen. Somit kann ICEFLOOR365 bereits mit sehr geringem finanziellen Aufwand betrieben werden. Wenn die Fläche nicht genutzt wird fallen ebenfalls keine Kosten an.

ICEFLOOR365 P13 ist die wirtschaftlichste Variante und ist durch Materialeinsparungen günstiger gegenüber den dickeren N20 Platten. Die Wahl der Plattendicke hängt vor allem von der Untergrundbeschaffenheit aus.

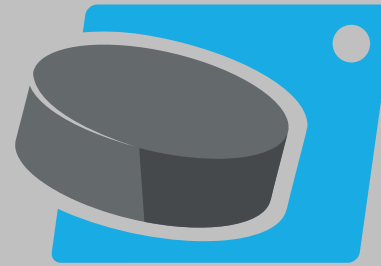


ICEFLOOR365





Geschäftsführer und Inhaber
Niki Warchola



WARCHOLA
ICE EVENTS

DIE NÄCHSTEN SCHRITTE

Bei einem kurzen Telefonat erläutern Sie mir Ihr Wunschevent. Durch gezielte Rückfragen und unseren Erfahrungsschatz wird das genaue Leistungspaket mit Ihnen definiert und Sie erhalten ein schriftliches Angebot.

Ihr Wunschtermin wird nach Möglichkeit für 1 Woche geblockt. Bei Fixierung werden 50% der Auftragssumme anbezahlt.

Ich freue mich Sie persönlich kennenzulernen!

[Warchola Ice Events GmbH](#)

nw@iceevents.de

[T +49 179 1003356](tel:+491791003356)

www.iceevents.de